

河南省辣椒产业概况

中国国际期货研究员
2018.10.24

1

河南省辣椒生产情况

2

河南省辣椒主产地各县镇产业情况

01 河南省辣椒生产情况

辣椒是河南省蔬菜产业中种植面积最大的作物

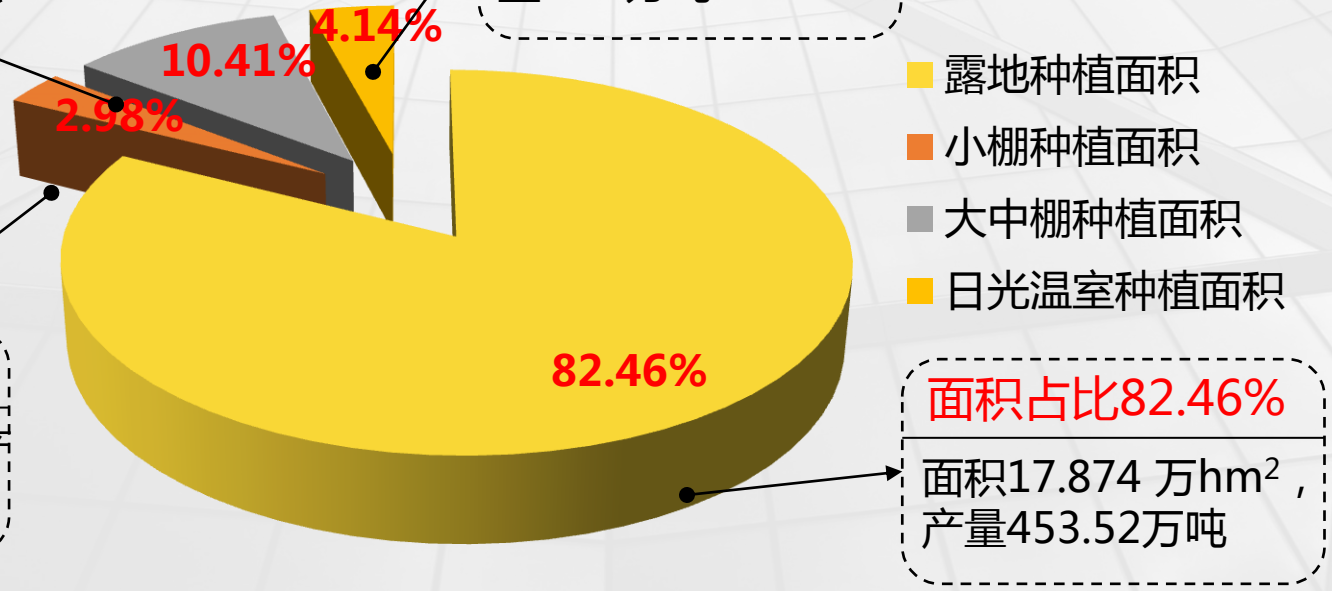
• 2016年全省辣椒种植面积21.676万hm²(公顷，1公顷约15亩)，产量589.55万吨。

面积占比10.41%
面积2.257万 hm²，
产量76.26万吨

面积占比4.14%
面积0.898万hm²，产
量31.3万吨

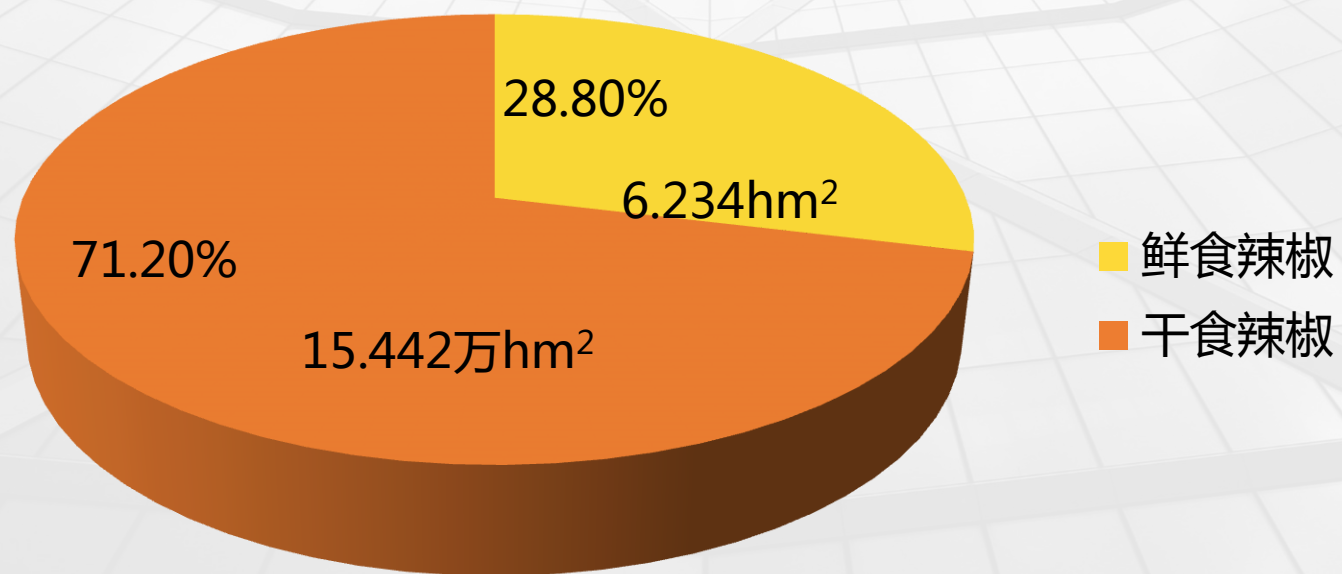
面积占比2.98%
面积0.647万hm²，产
量28.47万吨

- 露地种植面积
- 小棚种植面积
- 大中棚种植面积
- 日光温室种植面积



面积占比82.46%
面积17.874 万hm²，
产量453.52万吨

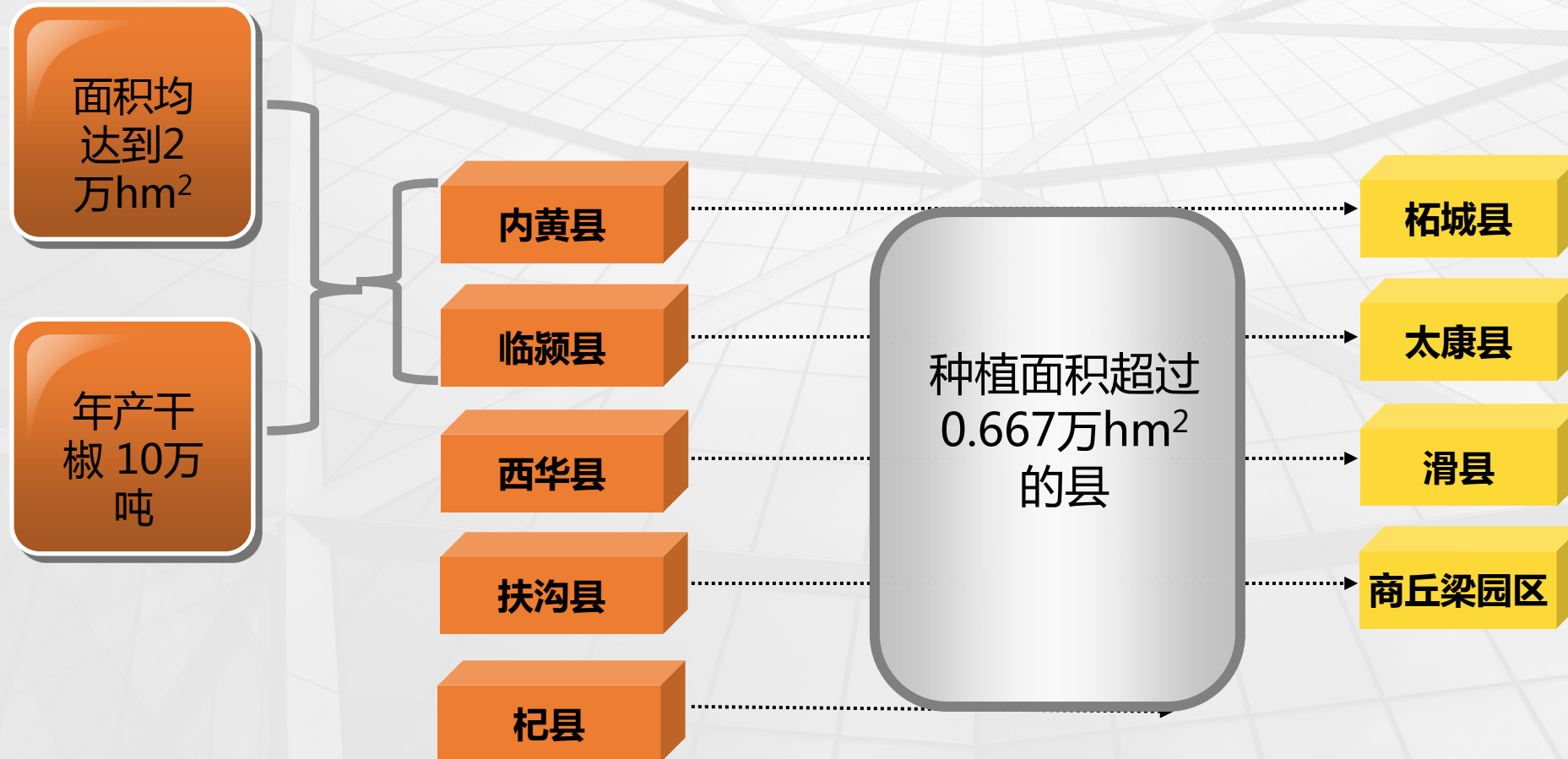
河南省辣椒按食用不同分类



河南省辣椒生产集中地



河南省辣椒种植面积超过 0.667万hm² 的县



河南省辣椒种植生产方式及季节



以露地春茬、秋延后为主

- 采用麦椒套种、瓜椒套种、麦后直播等模式；
- 3月上中旬育苗，4月下旬至5月上旬定植，7—10月采收。



设施以大棚秋延后春提前、温室越冬茬为主

- 大棚春提前，12月中旬育苗，3月定植，5—7月采收；
- 大棚秋延后。6月中下旬育苗，8月上中旬定植，11月采收；
- 温室越冬茬 7月下旬育苗，9月上旬定植，11月中下旬至翌年，6月采收。

河南省种植辣椒情况

中研系列、湘研系列、郑研系列、豫艺系列

品种

色泽

绿色、墨绿色、红色、黄色、粉红色

河南省种植辣椒

微辣、高辣、香辣

辣度

外形

牛角椒、红灯笼、子弹头、小米椒

02 河南省辣椒主产地各 县镇产业情况

河南省辣椒主产地各县镇产业情况

- 河南省辣椒主产地大多没有专营的辣椒销售市场，都是依托当地的一些综合蔬菜批发市场或自发形成的主产辣椒乡镇销售点进行交易。

安阳市内黄县概况

- 内黄县辣椒市场主要集中在六村乡

12万吨

•年交易量

4亿元

•交易额

2000多人

•从事尖椒购销的农民经纪人

内黄县六村乡尖椒批发市场

漯河市临颍县概况

- 临颍县辣椒生产基地主要集中于中国辣椒第一镇：王岗镇。

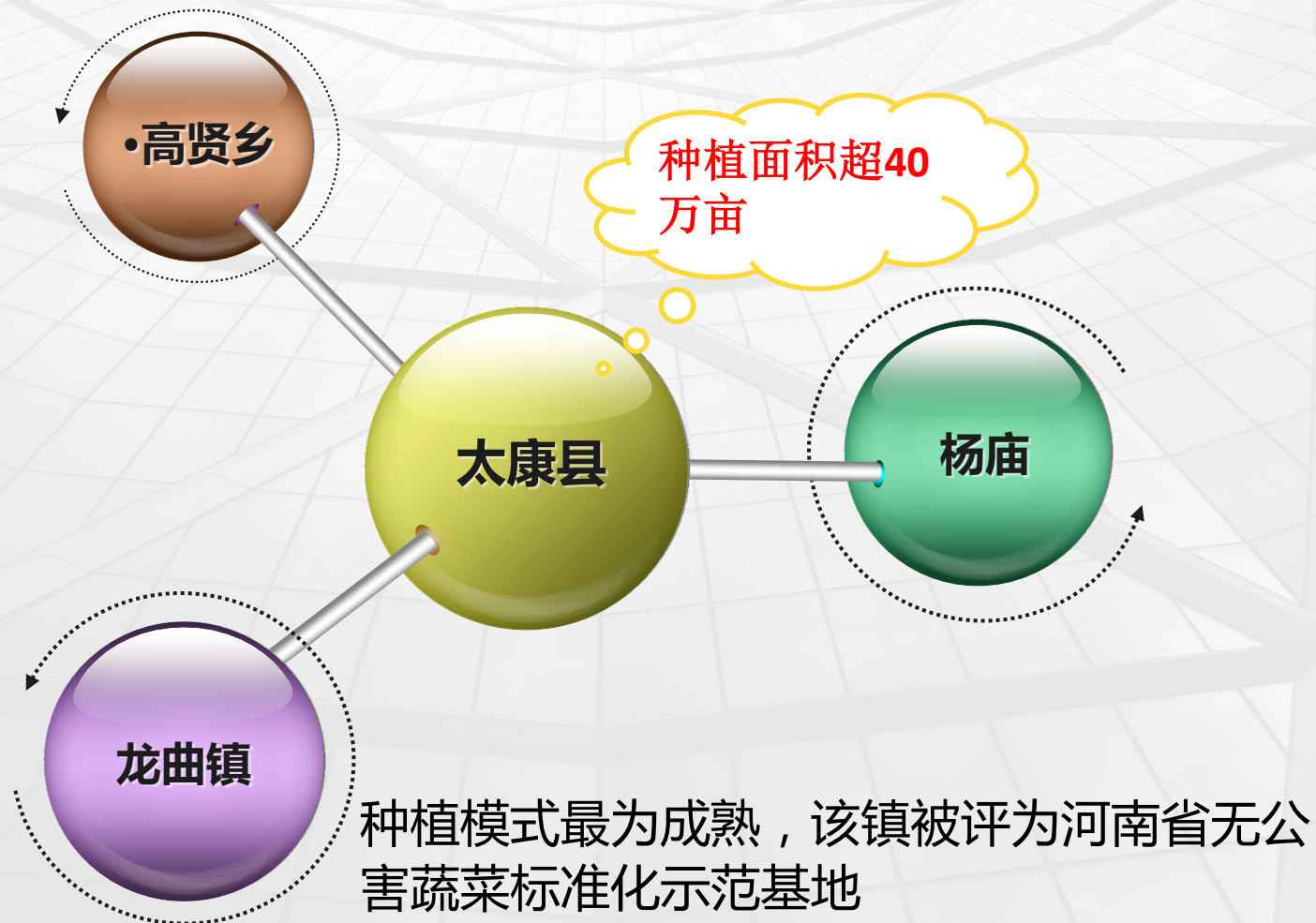


周口市鹿邑县

鹿邑县辣椒种植主要集中于**宋河镇**、**任集乡**等乡镇，尤其是宋河镇辣椒种植初具规模。



周口市太康县



周口市太康县

育种

种植

加工

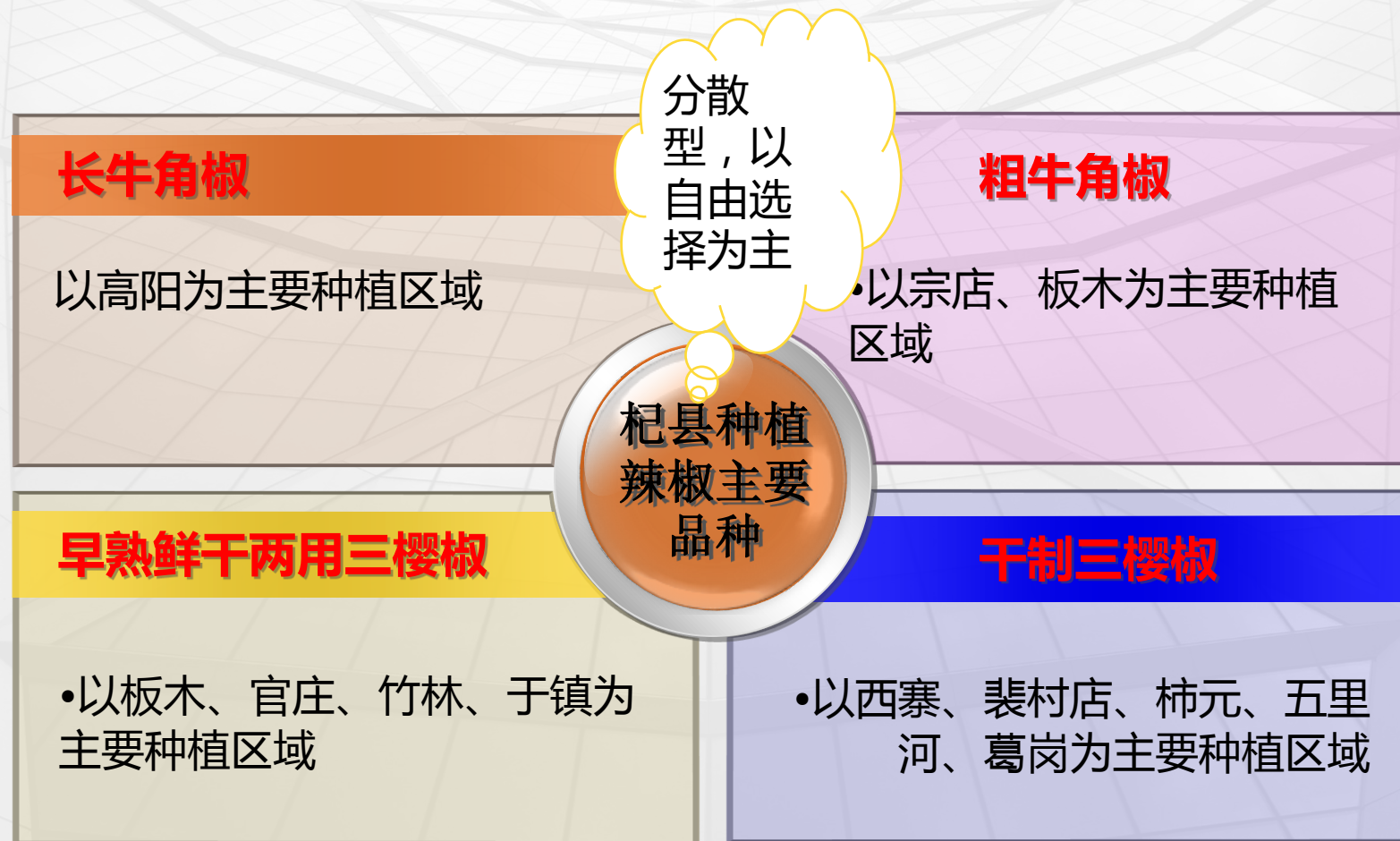
仓储

销售

服务

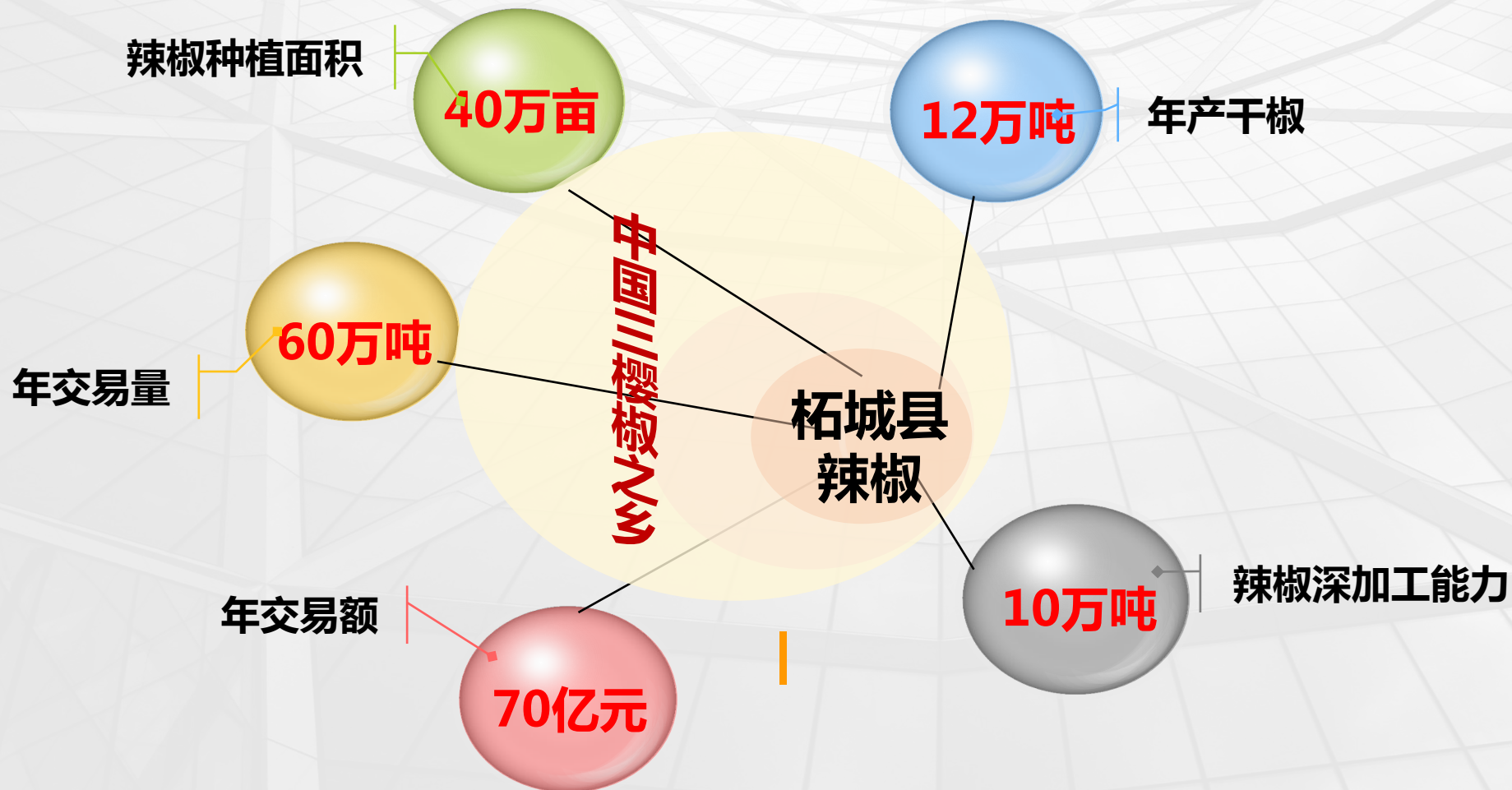


龙曲镇红运来辣椒产业扶贫基地



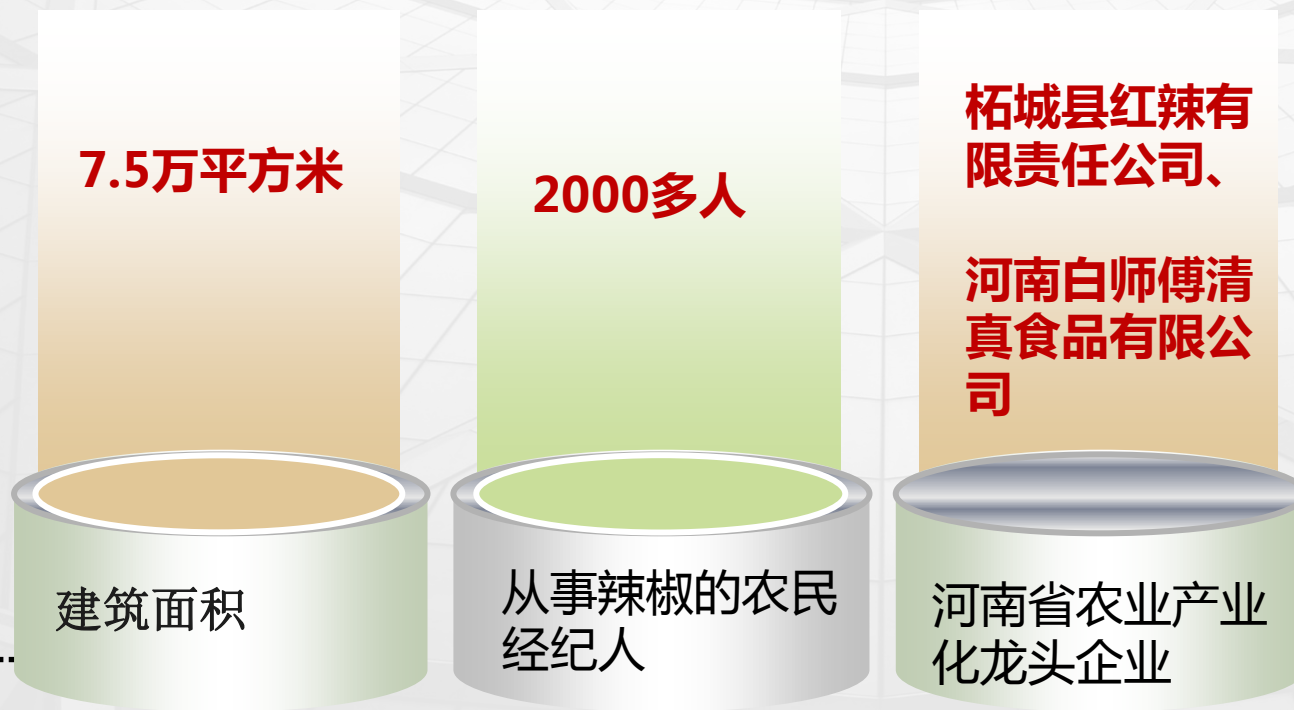
•2010 年以来发展迅速，全县种植面积达8000~10000 hm²，是继大蒜之后又一重要的经济作物。

商丘市柘城县



- 柘城县主要以北部和东部的惠济、慈圣、远襄、牛城、陈青集、洪恩和起台等乡镇为重点种植辣椒地。

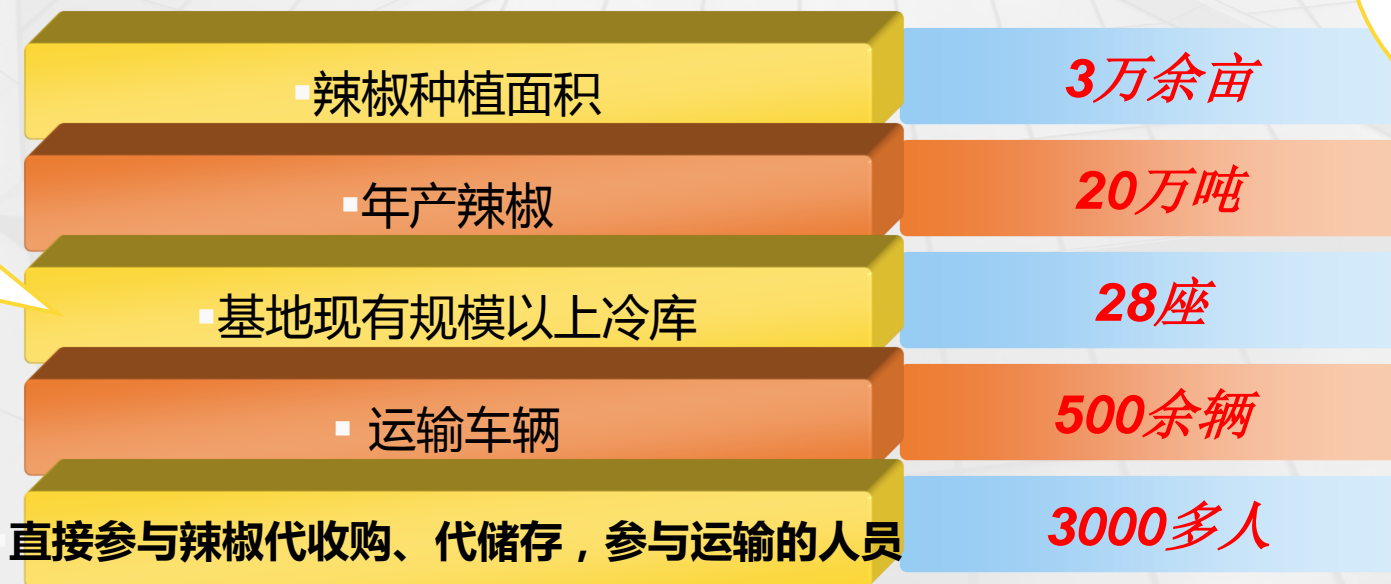
商丘市柘城县



柘城县辣椒大市场 (位于县城北迎宾大道东侧)

梁园区辣椒产销地主要集中在水池铺乡及周边乡镇。水池铺乡辣椒基地始建于1996年

水池铺乡辣椒基地核心区



每座新型冷库每天制冷鲜椒50至70吨，收购旺季从每年阳历7月1日至11月1日结束。

带动周边郭村镇、李口镇、王楼乡、观堂乡、谢集镇等区域辣椒种植面积4多万亩，产量近30万吨。

洛阳市新安县

新安县辣椒种植基地主要集中于铁门镇，地处新安、渑池、宜阳三县结合处。

2004年被授
予河南省无
公害辣椒生
产基地

铁门镇

种植朝天椒时间

2000年起

全镇种植辣椒面积

15000亩

重点种植村

**蔡东、陈村、杨树
村、薛村和高庄村**

感谢您的支持与信任

THANK FOR WATCHING

免责声明：在任何情况下，本报告中的信息或所表述的意见并不构成对任何人的投资建议。在任何情况下，本公司不对任何人因使用本报告中的任何内容所引致的任何损失负任何责任。投资有风险，入市需谨慎。